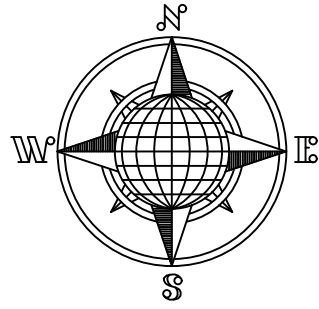


# Ситуационный план. М 1:5000



## Ведомость чертежей основного комплекта

Лист	Наименование	Примечание
1	Ситуационный план. М 1:5000	
2	Схема планировочной организации земельного участка . М 1:500	
3	План земляных масс. М 1:500	
4	Сводный план сетей инженерно-технического обеспечения. М 1:500	

Примечание.

Ближайшая к проектируемому объекту пожарная часть - "Пожарная часть №7" расположена по адресу: микрорайон Хоста, улица Глазунова, 9А/1, расстояние 2,15 км.

## Условные обозначения

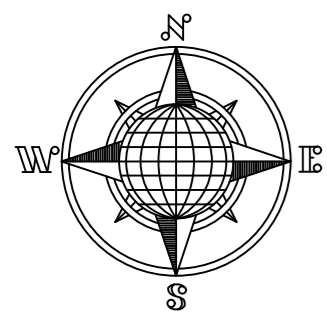
Обозначения	Наименование
1	2
	Граница земельного участка

42-05-20-ПЗУ.ГЧ

Гостиничный комплекс "КАВКАЗ" на земельном участке с КН 23:49:0304007:1204, расположенный по адресу: г. Сочи, Хостинский район, ул. Шоссейная, 2.

Изм.	Кол.учЛист	№ док	Подпись	Дата	Схема планировочной организации земельного участка.	Стадия	Лист	Листов
ГИП	Бедусенко К.			06.20			П	1
Разраб.	Вайтман В.			06.20				
Н. контр.	Миносьян				Ситуационный план. М 1:5000			

Схема планировочной организации земельного участка. М 1:500



Этапы строительства



Условные обозначения

Обозначения	Наименование
	Граница участка
	Красная линия - постановление администрации г. Сочи от 18.09.2014 №1880 "Об утверждении документации по планировке территории "Проект планировки территории Хостинского района города Сочи"
	Граница допустимого размещения зданий
	Граница этапов строительства
	Объект культурного наследия (приказ администрации КК от 21.11.2017 №72-нк)
	Зона регулирования застройки и хозяйственной деятельности объекта культурного наследия регионального значения "Церковь Святого Преображения Господня, 1910-е годы", Краснодарский край, г.Сочи, Хостинский район, ул. Шоссе́йная, 9. Регламентный участок 2- (частично 117,5 кв.м.)
	Санитарно-защитная зона. Водовод от насосной станции "Дон" до санатория "Красный Штурм" (частично 1147 кв. м.)
	Проектируемые здания
	Пожарные проезды, их ширина и расстояния до здания
	Покрытие на проездах и открытых парковках Тип 1
	Покрытие на тротуарах и площадках Тип 2
	Покрытие на эксплуатируемой кровле Тип 3
	Озеленение
	Схема движения транспортных средств на строительной площадке
	Планировочная стена
	Противопожарная стена
	Площадка для сбора мусора
	Парковочное место
	Уличный фонарь на опоре
	Скамья с урной
	Топиарная форма
	Зеленые насаждения

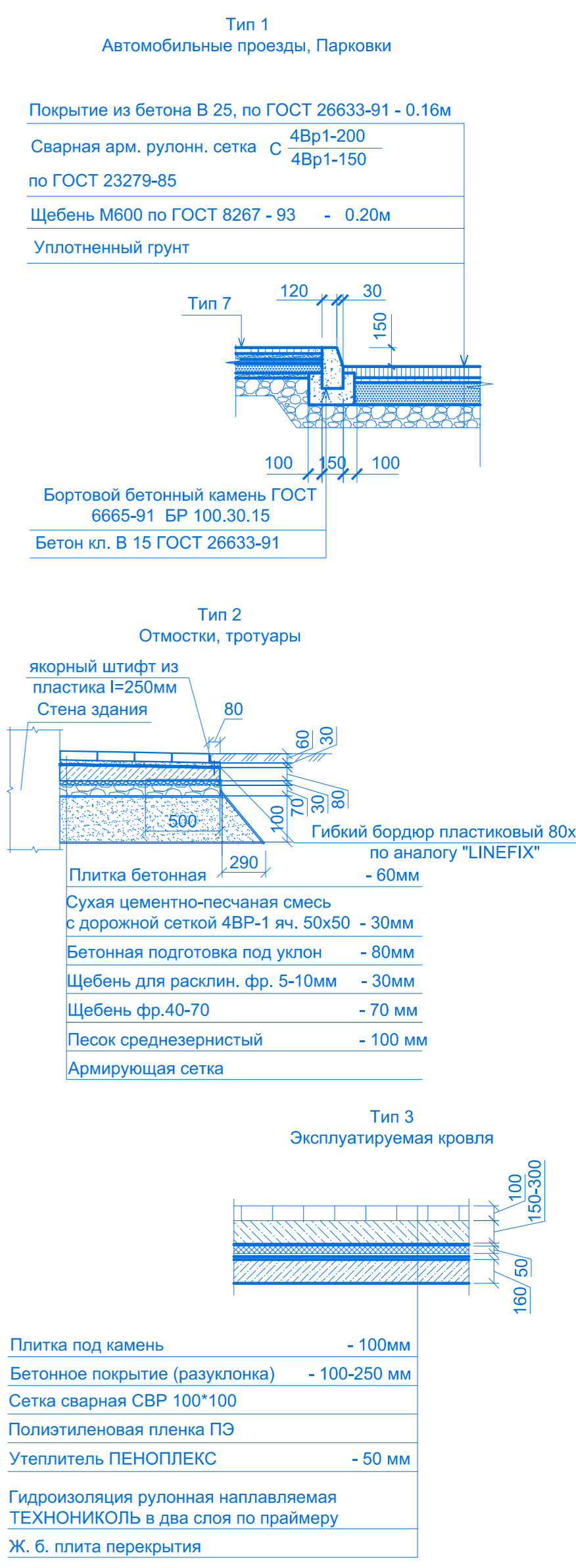
Баланс территории

№	Наименование	Площадь, м²	%
1	Площадь участка	28090	100
2	Площадь застройки, в том числе	5210.54	18.55
2.1	Проектируемая	3751.00	
2.2	Существующая (корпус с КН 23:49:0304005:1699)	659.80	
2.3	Существующая (подпорная стена с КН 23:49:0304005:1777)	9.20	
2.4	Подпорные стены проектируемые	771.60	
2.5	Инженерные сооружения (ЛОС1, ЛОС2)	18.94	
	Площадь покрытий	6832.76	24.32
3.1	Проектируемая	3280.06	
3.2	Существующая	3552.70	
4	Площадь озеленения	16046.70	57.13
4.1	Проектируемая	4923.30	
4.2	Существующая	11123.40	

Ведомость жилых и общественных зданий и сооружений

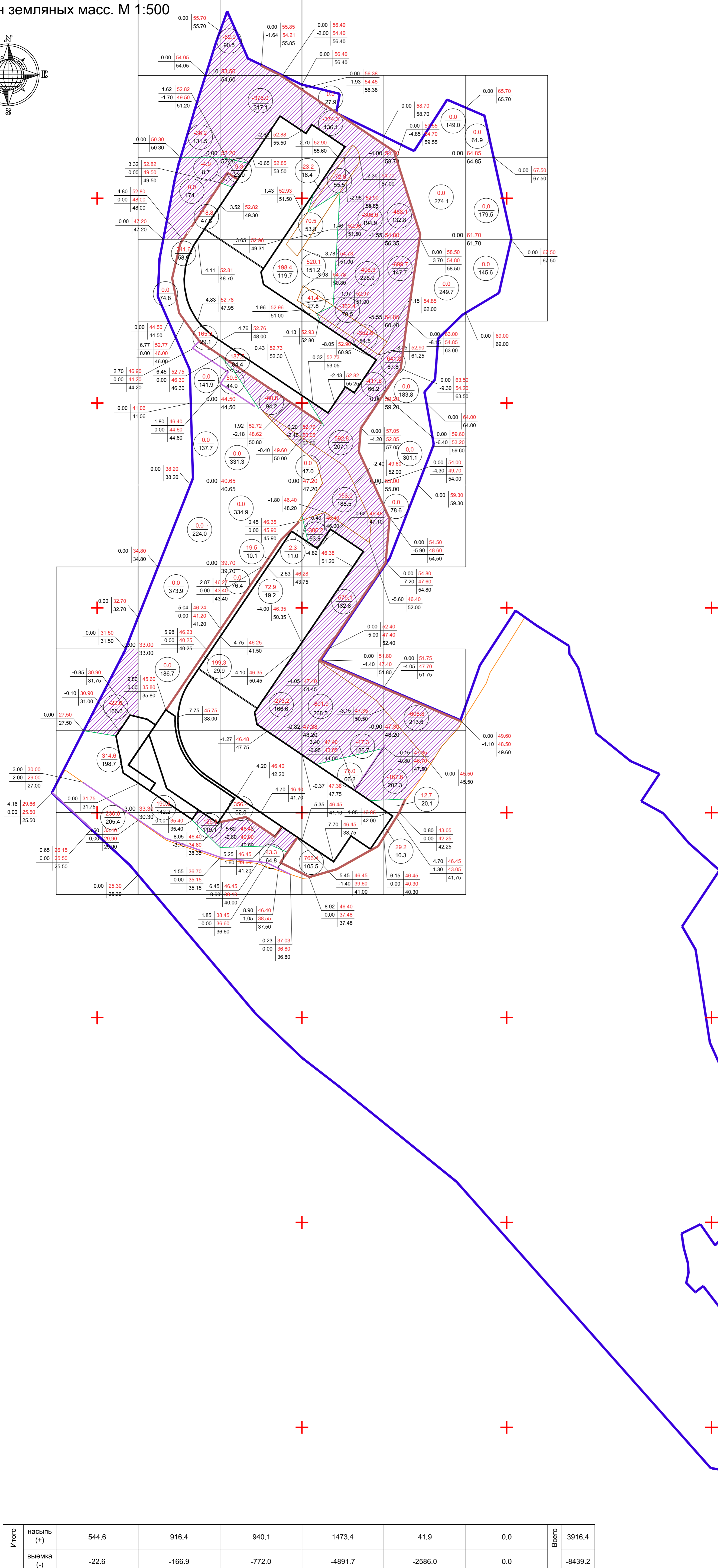
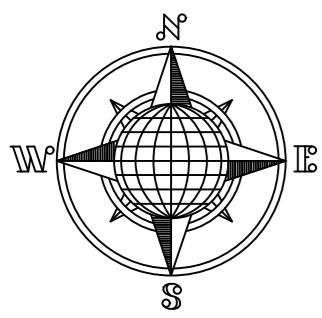
№ на плане	Наименование и обозначение	Этажность	Количество зданий	Площадь, м²		Строительный объем, м³					
				номеров	зданий	здания	здания	здания	здания		
1	Корпус 1, Блок 1	10	1	405	405	1810.5	1810.5	-	-	76198.27	76198.27
2	Корпус 1, Блок 2	3	1	-	-	388.3	388.3	-	-	5206.95	5206.95
3	Корпус 2	10	1	333	333	1552.2	1552.2	-	-	59792.50	59792.50
4	Существующий корпус	5	1	-	-	659.8	659.8	-	-	-	-

Примечания:  
 1. Система высотных отметок - Балтийская. За основную отметку 0,00 принята отметка чистого пола первых этажей.  
 2. Ливневые стоки с участка отводятся по рельефу в водоотводные лотки, дренажную систему, дождеприемные колодцы и далее в ливневую канализацию.  
 3. В местах пересечения тротуара с проезжей частью дороги необходимо понижение бортового камня до 3 см длиной 1,2 м.  
 4. Проектные отметки по углам здания относятся к верху откоса.  
 5. Подключение к ливневой сети за пределами чертежа.



				<b>42-05-20-ПЗУ.ГЧ</b>				
				Гостиничный комплекс "КАВКАЗ" на земельном участке с кадастровым номером 23:49:0304007:1204, расположенный по адресу: г. Сочи, Хостинский район, ул. Шоссе́йная, 2.				
Изм.	Коп.уч	Лист	№ док	Подпись	Дата			
ГИП	Бедусенко К.				06.20	Схема планировочной организации земельного участка.		
Разраб.	Вайтман В.				06.20			
Н. контр.	Минюсян				06.20	Схема планировочной организации земельного участка. М 1:500		
						Стадия	Лист	Листов
						П	2	

План земляных масс. М 1:500



Ведомость объемов земляных масс

Наименование грунта	Количество, м³		Примечание
	Насыпь (+)	Выемка (-)	
1. Грунт планировки территории	3916.4	8439.2	
2. Вытесненный грунт, в т. ч. при устройстве:		22824.460000	
а) Подземных частей зданий (сооружений)		20899.400000	
б) автодорожных покрытий		448.1	
в) ж. д. путей			
г) подземных сетей			
д) водоотводных сооружений			
е) плодородной почвы на участках озеленения		1476.990000	
3. Грунт для устройства земляного полотна автодорог			
4. Грунт для устройства земляного полотна ж. д. путей			
5. Грунт для устройства высоких полов зданий и обвалований сооружений			
6. Поправка на уплотнение (остаточное разрыхление)	391.640000		
Всего пригодного грунта:	4308.040000	31263.660000	
7. Недостаток (избыток) пригодного грунта	26955.620000		
8. Грунт непригодный для устройства насыпи оснований зданий (сооружений), подлежащий удалению с территории			
9. Плодородный грунт. Всего.			
в т. ч.:			
а) используемый для озеленения территории	1476.990000		
б) Недостаток (избыток) плодородного грунта		1476.990000	
10. Итого перерабатываемого грунта	32740.650000	32740.650000	

Условные обозначения

Обозначения	Наименование
	Граница участка
	Контур зданий и сооружений
	Рабочая отметка
	Проектная отметка
	Черная отметка
	Объем фигуры Площадь фигуры
	Линия нулевых работ
	Выемка

Итого	Насыпь (+)						Всего
	544.6	916.4	940.1	1473.4	41.9	0.0	
	Выемка (-)						
	-22.6	-166.9	-772.0	-4891.7	-2586.0	0.0	-8439.2

42-05-20-ПЗУ.ГЧ

Гостиничный комплекс "КАВКАЗ" на земельном участке с кадастровым номером 23:49:0304007:1204, расположенный по адресу: г. Сочи, Хостинский район, ул. Шоссейная, 2.

Изм.	Коп.	Лист	№ док	Подпись	Дата
ГИП	Бедусенко К.				06.20
Разраб.	Вайтман В.				06.20
Н. контр.	Миносян				

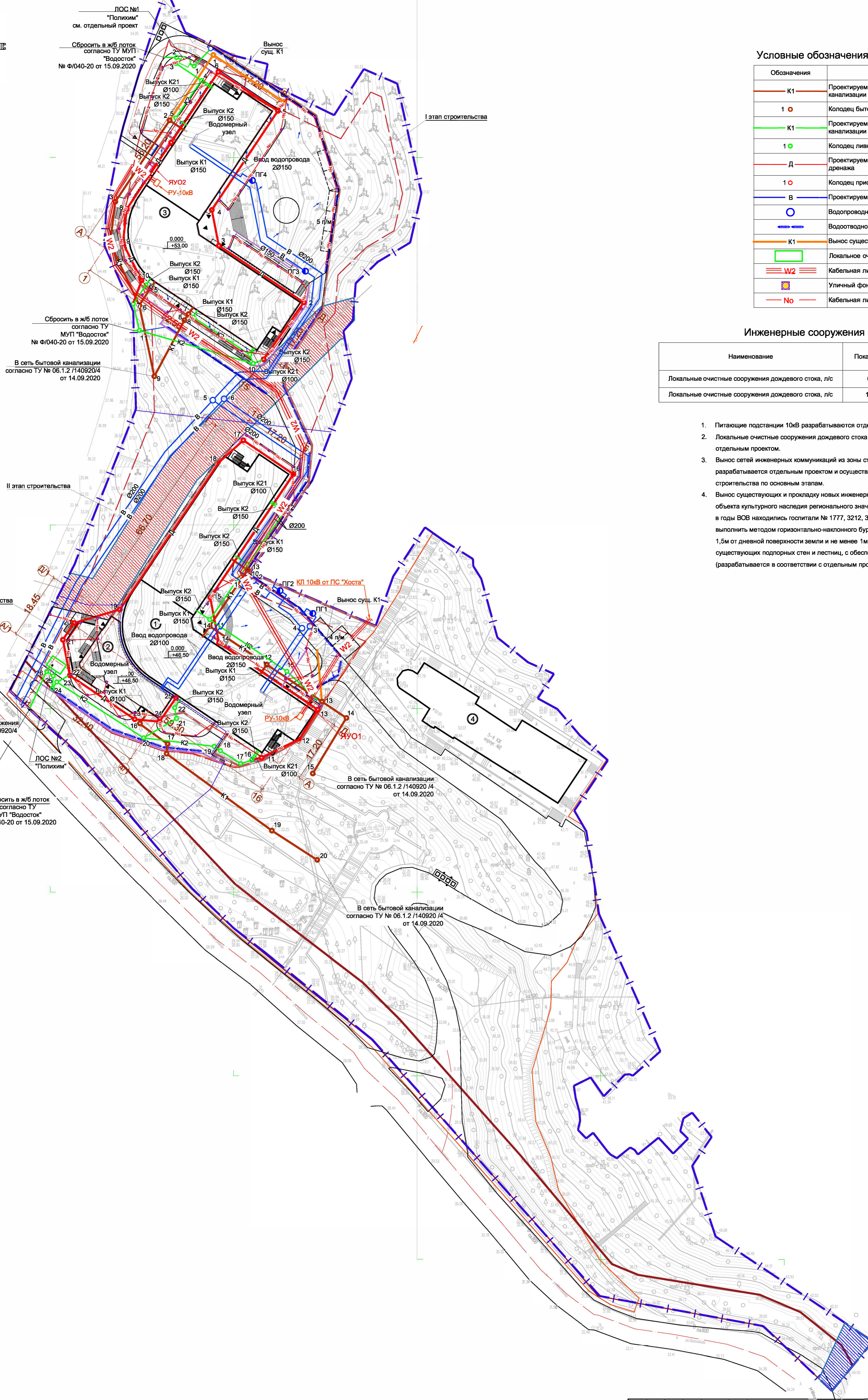
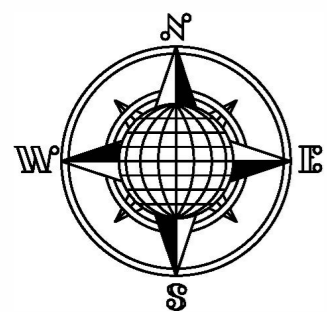
Схема планировочной организации земельного участка.

План земляных масс. М 1:500

Стадия	Лист	Листов
П	3	

НОВЫЕ ГОРИЗОНТЫ

Сводный план сетей инженерно-технического обеспечения. М 1:500



Условные обозначения

Обозначения	Наименование
K1	Проектируемый трубопровод хозяйственно-бытовой канализации
1	Колодец бытовой канализации
K1	Проектируемый трубопровод ливневой канализации
1	Колодец ливневой канализации
Д	Проектируемый трубопровод пристенного дренажа
1	Колодец пристенного дренажа
В	Проектируемый хозяйственно-питьевой водопровод
В	Водопроводный колодец
— — —	Водоотводный лоток крытый
K1	Вынос существующей K1
□	Локальное очистное сооружение (ЛОС)
W2	Кабельная линия 10 кВ в трубе
□	Уличный фонарь на опоре
No	Кабельная линия в траншее

Инженерные сооружения

Наименование	Показатель	Площадь застройки, м2
Локальные очистные сооружения дождевого стока, л/с	6,6	5,5
Локальные очистные сооружения дождевого стока, л/с	19,6	13,44

1. Питающие подстанции 10кВ разрабатываются отдельным проектом.
2. Локальные очистные сооружения дождевого стока разрабатываются отдельным проектом.
3. Вынос сетей инженерных коммуникаций из зоны строительства разрабатывается отдельным проектом и осуществляется до начала строительства по основным этапам.
4. Вынос существующих и прокладку новых инженерных сетей в границах объекта культурного наследия регионального значения "Памятное место, где в годы ВОВ находились госпитали № 1777, 3212, 3244, 3804, 1941-1945 гг" выполнять методом горизонтально-наклонного бурения на глубину не менее 1,5м от дневной поверхности земли и не менее 1м ниже основания существующих подпорных стен и лестниц, с обеспечением их сохранности (разрабатывается в соответствии с отдельным проектом).

20200. От сети водоснабжения согласно ТУ №06.1.2/140920/4 от 14.09.2020

ЛОС №2 "Полихим"

Сбросить в ж/б лоток согласно ТУ МУП "Водосток" № Ф/040-20 от 15.09.2020

В сеть бытовой канализации согласно ТУ № 06.1.2 /140920 /4 от 14.09.2020

В сеть бытовой канализации согласно ТУ № 06.1.2 /140920 /4 от 14.09.2020

**42-05-20-ПЗУ.ГЧ**

Гостиничный комплекс "КАВКАЗ" на земельном участке с кадастровым номером 23:49:0304007:1204, расположенный по адресу: г. Сочи, Хостинский район, ул. Шоссейная, 2.

Изм.	Кол.уч.	Лист	№ док	Подпись	Дата
ГИП	Бедусенко К.				06.20
Разраб.	Вайтман В.				06.20
Н. контр.	Миносян				

Схема планировочной организации земельного участка.	Стадия	Лист	Листов
Сводный план сетей инженерно-технического обеспечения. М 1:500	П	4	

**НОВЫЕ ГОРИЗОНТЫ**